

Guide
d'installation
de
Close Action

Procédure d'installation de Close Action	3
Introduction	3
Décompression de l'installation:.....	3
Installation de MYSQL	4
Configuration de MySQL.....	8
Création de la base de donnée Close Action	18
Hissez les voiles levez l'ancre hissez et voguez !!.....	19

Procédure d'installation de Close Action

Introduction

La procédure est assez lourde et il est nécessaire de bien la suivre faute de quoi il se peut que le jeu ne fonctionne pas. Je l'ai fortement détaillé pour que personne ne soit perdu même si certains sont habitués à ce genre de manipulation.

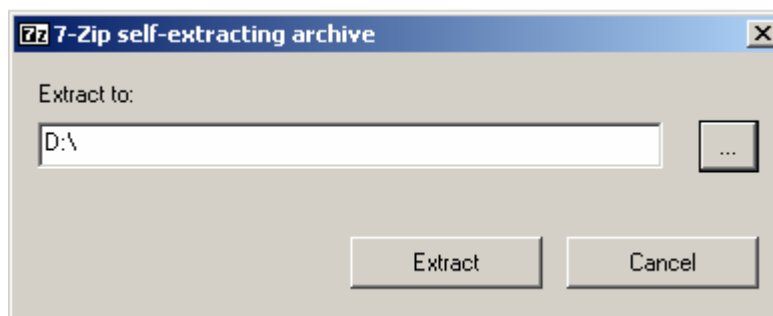
Attention vous devez pour l'installation avoir les droits d'administration.

Voici les quatre étapes de l'installation:

1. Décompression de l'installation
2. Installation de MySQL
3. Configuration de MySQL
4. Création de la base de donnée close action

Décompression de l'installation:

Elle est très simple il suffit de d'exécuter le fichier que vous avez téléchargé.



La fenêtre suivante apparaît et vous n'avez plus qu'à choisir le répertoire où vous souhaitez décompresser les fichiers.

Attention évitez de mettre les fichiers dans votre répertoire « Mes Documents » ou un chemin du genre `\mes jeux\bataille navale\18ème siècle\close action\Installation` il est arrivé des problème d'accès chez certains.

Une fois la décompression achevée vous aurez 2 sous répertoires:

1. Close action dans lequel se trouve tout ce qu'il faut pour jouer
2. MySQL dans lequel se trouve tous les élément pour installer et configurer le moteur de la base de données indispensable au fonctionnement du jeu.

Installation de MYSQL

Exécuter le fichier *mysql-essential-5.1.44-win32.msi* qui se trouve dans le sous répertoire *MySQL*. Puis suivez les étapes suivantes pour l'installation.

Etape 1



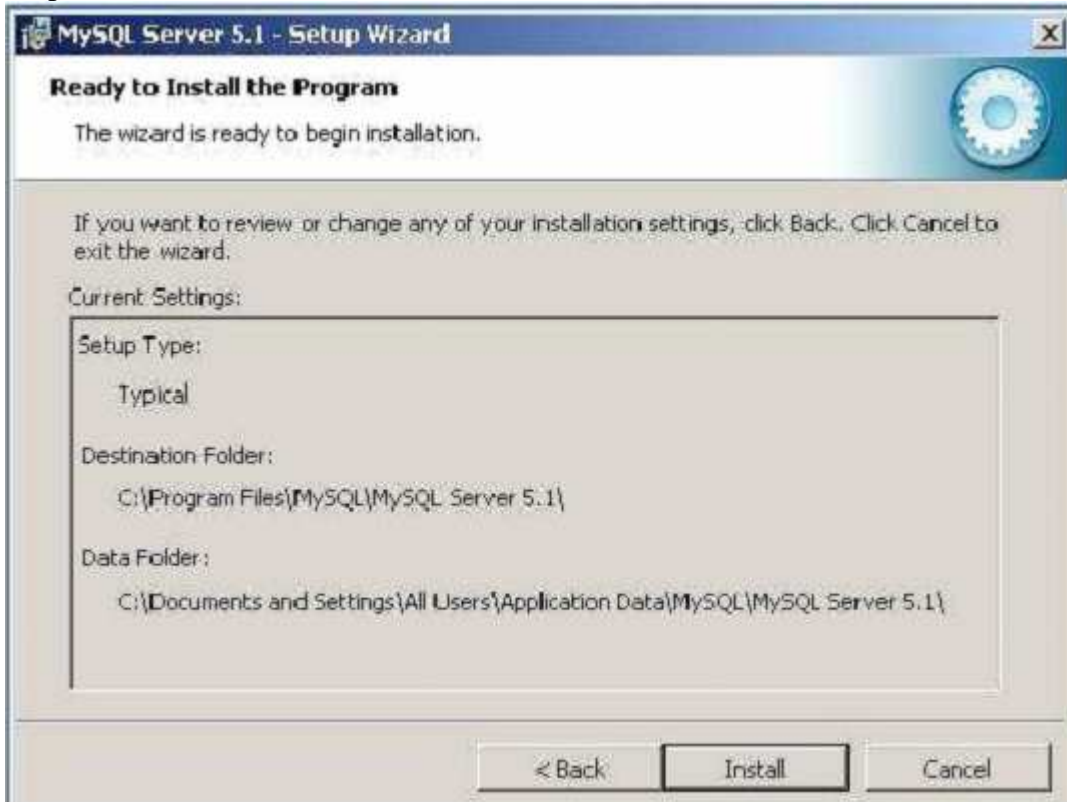
Passer le baratin et appuyez sur le bouton ***Next***

Etape 2



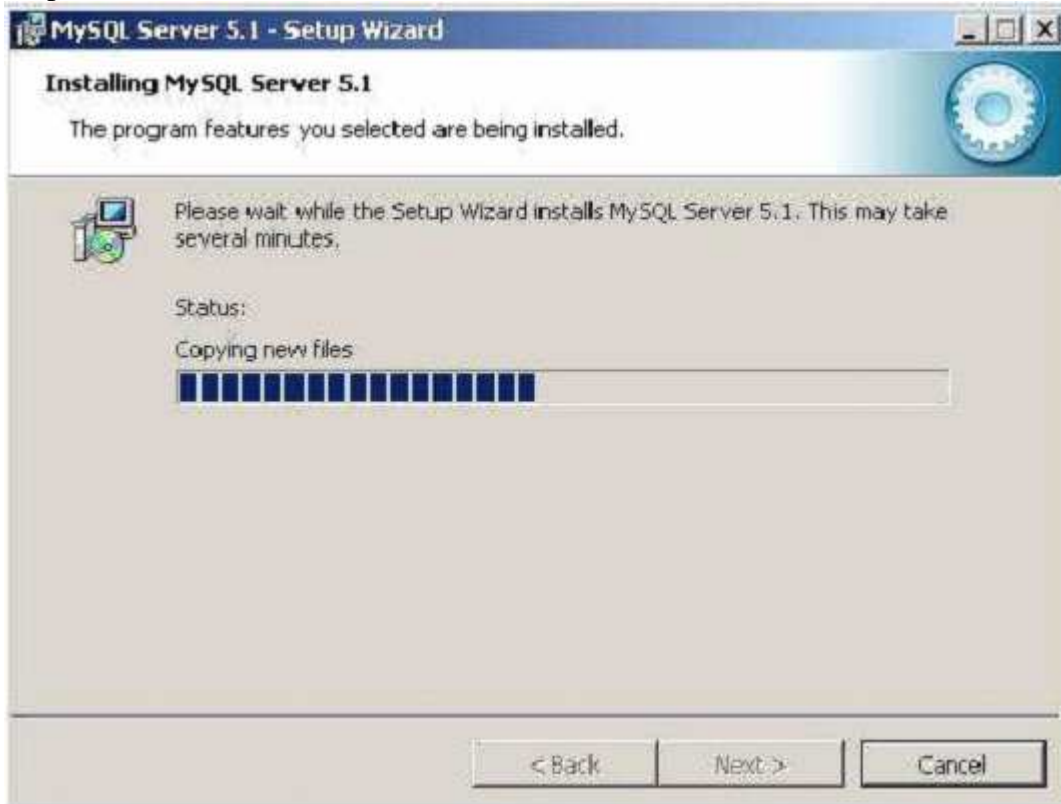
Sélectionner le mode installation **Typical**

Etape 3



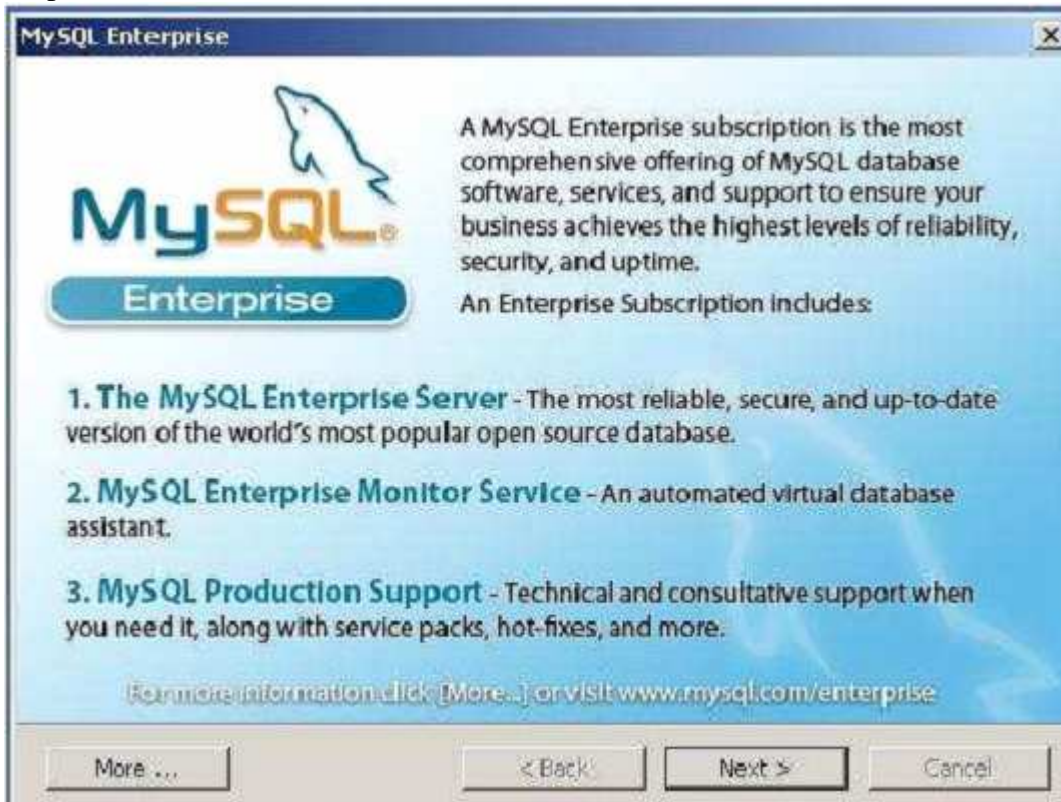
Appuyez sur le bouton **Install**

Etape 4



L'installation s'exécute

Etape 5



Passez la pub en appuyant sur le bouton **Next**

Etape 6



Décocher l'option **Register the MySQL Server now**. Ce n'est pas obligatoire de s'enregistrer et ça n'affecte en rien le bon fonctionnement de la base. Vous allez maintenant passer à la configuration de MySQL.

Configuration de MySQL

Etape 1



Appuyez sur le bouton *Next*

Etape 2



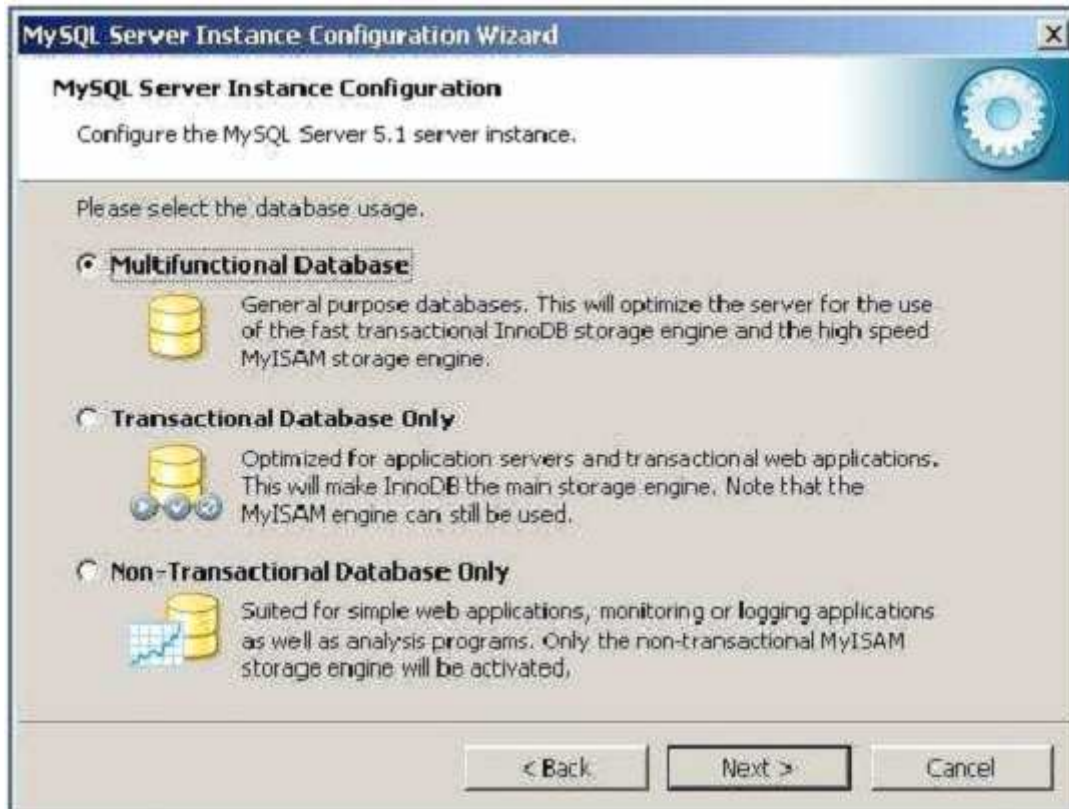
Choisissez la configuration détaillée **Detailed Configuration**

Etape 3



Cochez **Developer Machine**

Etape 4



Cochez **Multifunctional Database**

Etape 5



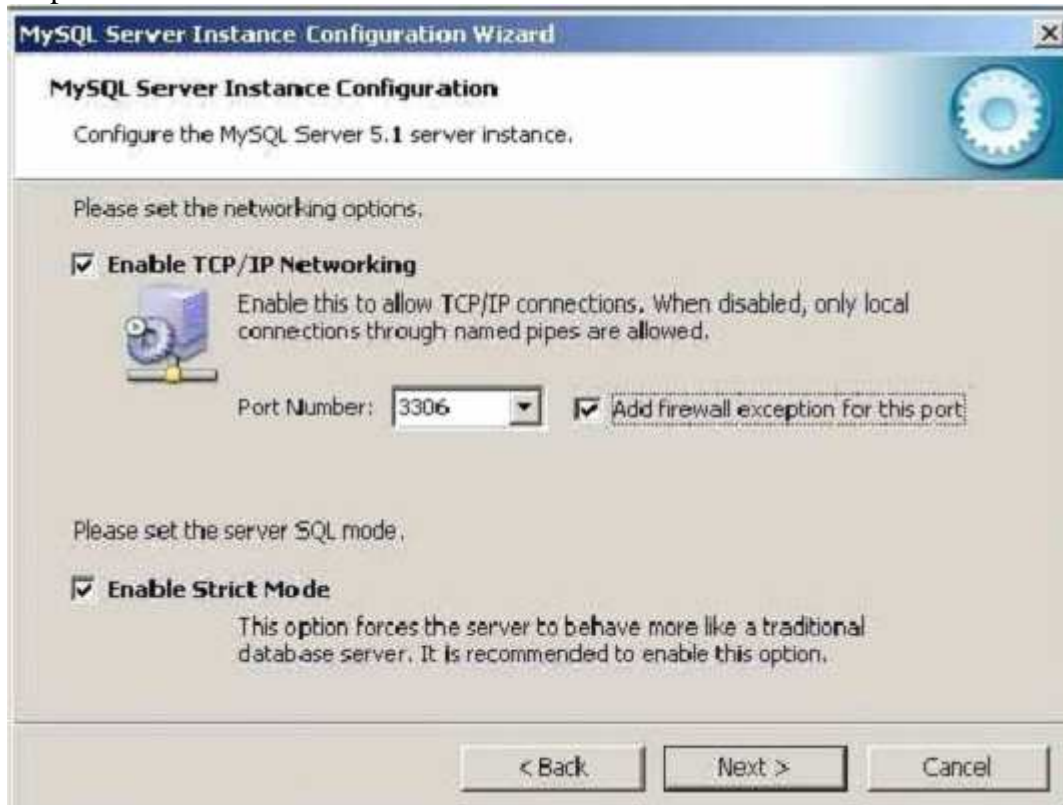
Laissez les valeurs par défaut

Etape 6



Cochez **Decision Support (DSS)/OLAP**

Etape 7



Cochez **Enable TCP/IP Networking**. Laissez le numéro du port à 3306 mais cochez **Add firewall exception for this port**

Etape 8



Cochez **Manual Selected Default Character Set / Collation** et choisissez **utf8** comme **Character Set**

Etape 9



Cochez **Install As Windows Service**.

Laissez le **Service Name** à la valeur **MySQL**.

Cochez **Launch the MySQL Server automatically**

Cochez **Include Bin Directory in Windows PATH**

Etape 10

MySQL Server Instance Configuration Wizard

MySQL Server Instance Configuration
Configure the MySQL Server 5.1 server instance.

Please set the security options.

Modify Security Settings

 New root password: Enter the root password.

 Confirm: Retype the password.

Enable root access from remote machines

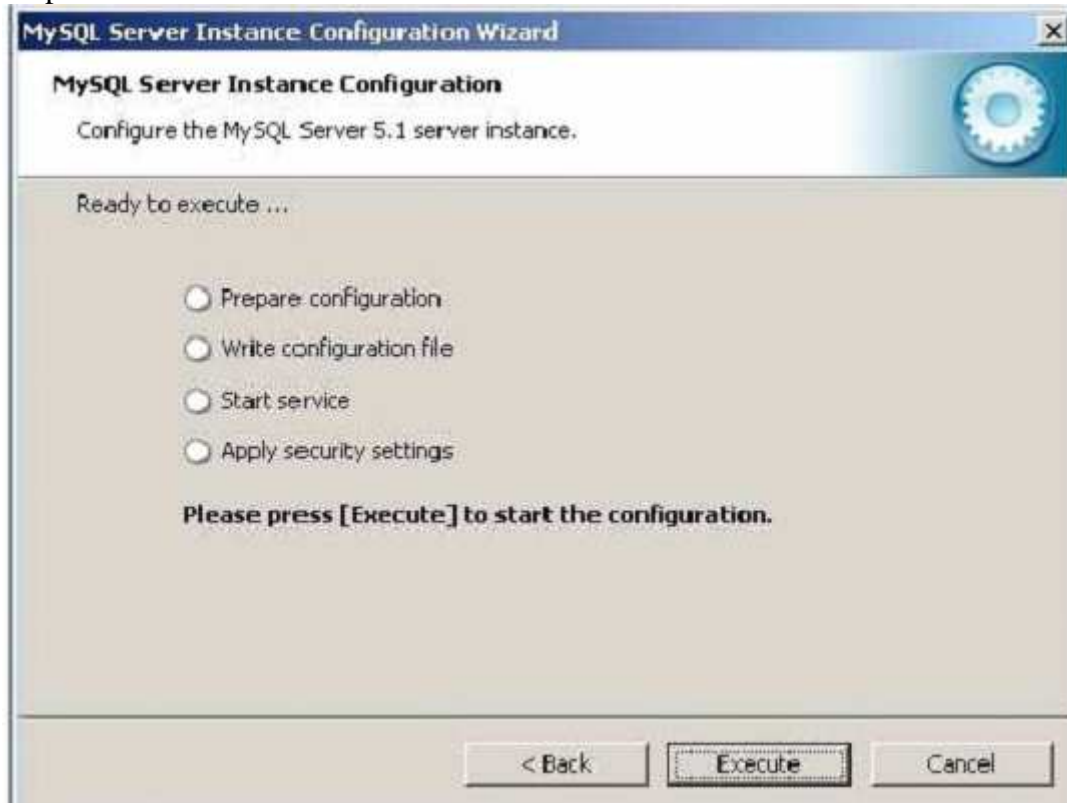
Create An Anonymous Account

 This option will create an anonymous account on this server. Please note that this can lead to an insecure system.

< Back Next > Cancel

Cochez **Modify Security Settings** et entrez le mot de passe suivant **closeaction**
Enable root access from remote machines ne doit pas être coché.

Etape 11



Exécuter la configuration en appuyant sur le bouton **Execute**

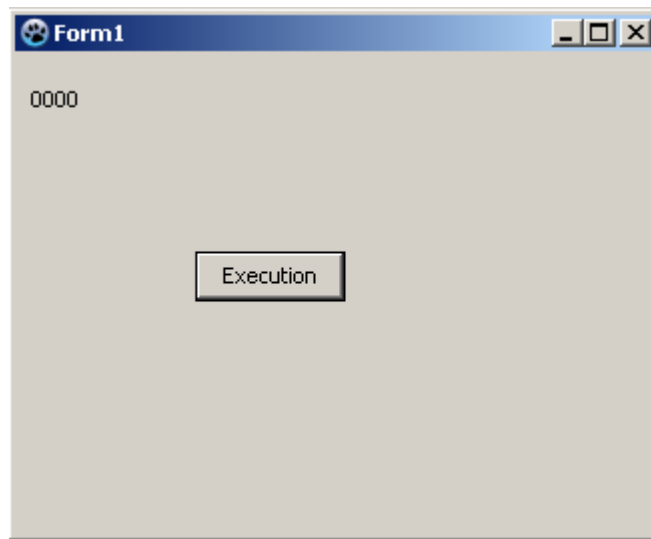
Etape 12



Si tout c'est bien passé voilà ce que vous devez avoir. Appuyez sur le bouton **Finish** pour quitter le programme.

Création de la base de donnée Close Action

Lancer *InstallBase.exe* qui se trouve dans le sous répertoire *CloseAction*



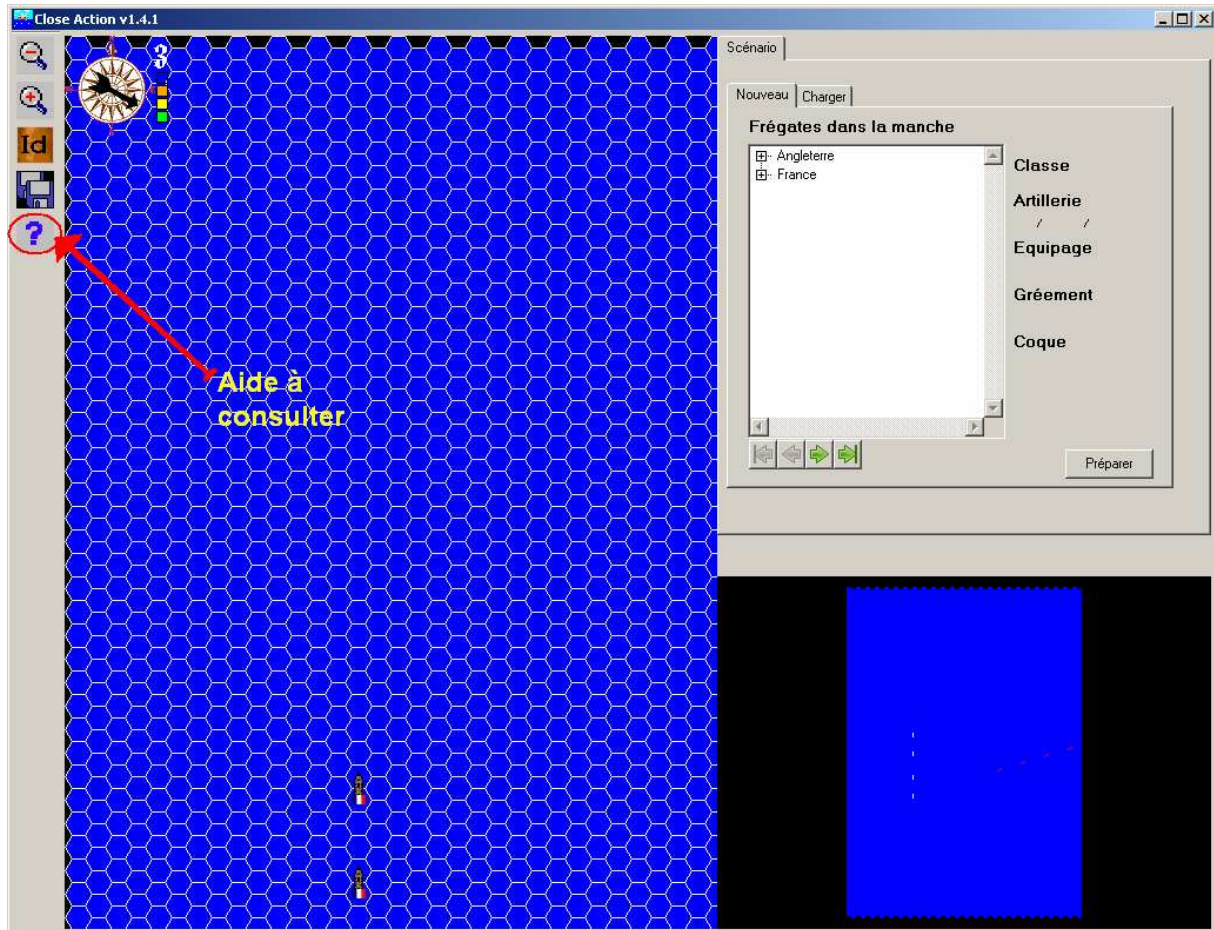
Puis appuyez sur le bouton **Execution**. Un compteur en haut à gauche défile et une fois que c'est terminé il vous indique

Traitement de = xxx requete terminé

Quittez le programme en cliquant sur la x en haut à droite de la fenêtre.

Hissez les voiles levez l'ancre hissez et voguez !!

Pour jouer c'est simple il suffit d'exécuter JeuxCA.exe. Je vous conseille de placer un raccourci sur votre bureau.



Une fois que la fenêtre ci-dessus apparaît vous pouvez jouer. Je vous conseille de lire l'aide en premier pour vous familiariser avec l'interface (? dans la partie gauche de la fenêtre).